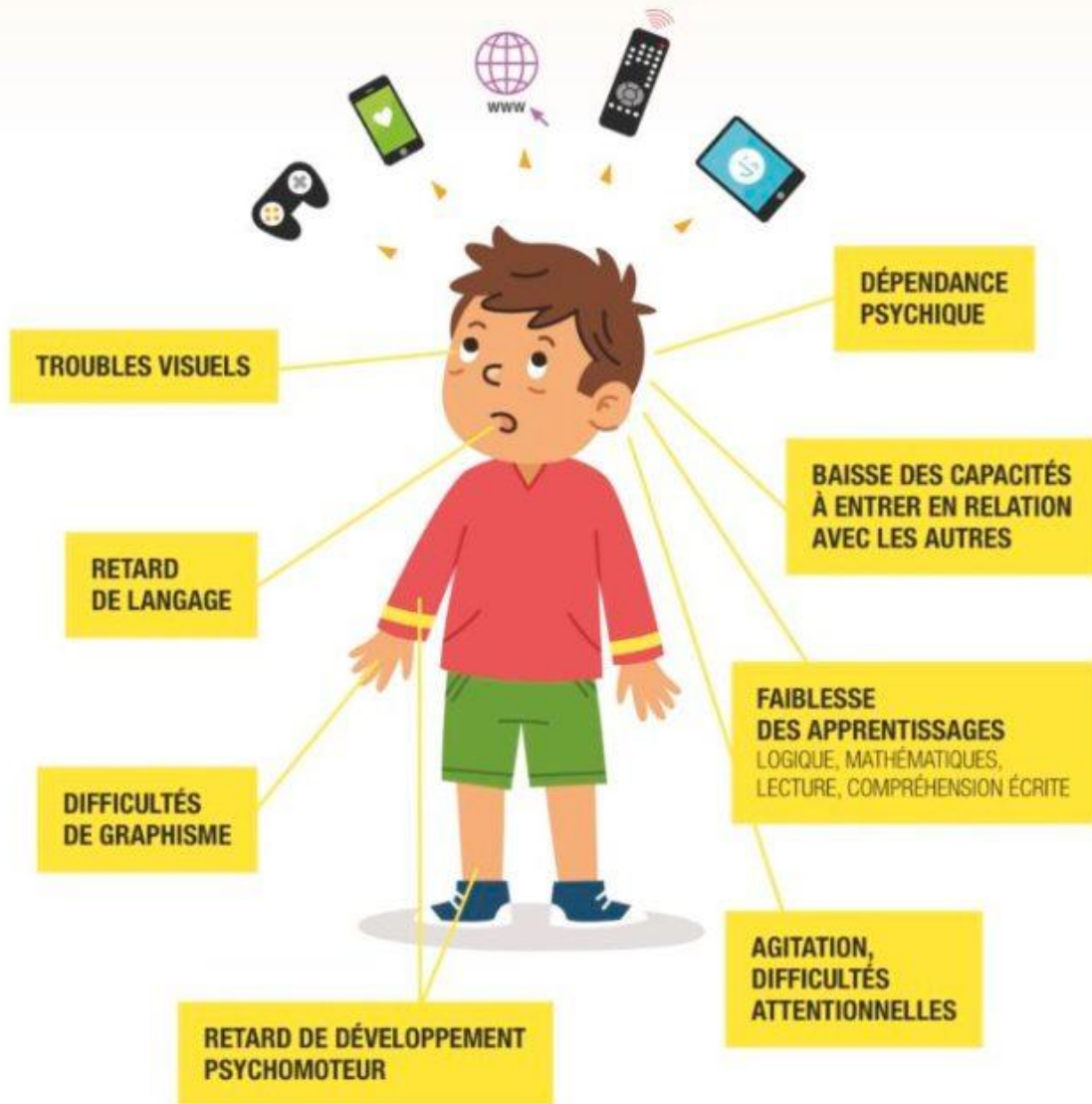


# ENFANT ET ÉCRANS

*la nature des risques*



www.lache-ecran.com - septembre 2019

Pour contacter l'association, n'hésitez pas à nous envoyer un mail à [lachetonecran@gmail.com](mailto:lachetonecran@gmail.com)

d'infos sur  
[lachetonecranasso.fr](http://lachetonecranasso.fr)  
[www.facebook.com/lachetonecran](http://www.facebook.com/lachetonecran)